



LÉO, STUDENT  
*Superdry Retro Sport timepiece.*



ROMAIN  
*Trendy-Classic. Lansen.*



CLAIRE  
*Trendy-Kiss Gamme Lenna.*



THOMAS  
*Lip Dauphine timepiece.*



GLORIA  
*Go Girl Only. Envole-moi.*

# EXPOSITION

Le Musée de la contrefaçon se met à l'heure du vrai avec sa nouvelle exposition interactive sur l'horlogerie : **Authen'Tic Tac.**

Cette exposition, dont la CFHM est partenaire et à laquelle participent les entreprises Bodel, Cheval Frères (Groupe IMI), LIP (SMB), Pequignet, Tena Butty (TBRP Group) et Utinam, a pour objectif de mettre en avant l'évolution de la maîtrise du temps, mais aussi la créativité, les savoir-faire, les innovations permanentes de l'horlogerie ainsi que la lutte anti-contrefaçon menée en la matière.



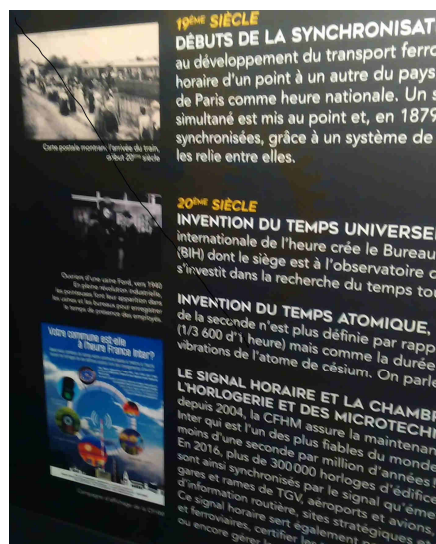
de la création et de la fabrication de la montre : du premier coup de crayon du designer aux prototypes, de l'usinage à l'assemblage des pièces horlogères, rien n'est laissé au hasard. Tout est question de savoir-faire, d'excellence qu'il convient de protéger de la copie, de la contrefaçon.

L'exposition dresse ensuite un état des lieux de la contrefaçon horlogère et présente les moyens et les instances mis en œuvre par les professionnels contre les actes de contrefaçon. C'est notamment le cas du Panel de Baselworld qui étudie lors du salon éponyme les

Le parcours de « l'exposition qui remet les pendules à l'heure » commence par rappeler que la montre, « symbole de l'élégance » et « concentré de technologie » fascine depuis toujours ceux qui la portent et ceux qui la créent.

La conquête du temps est tout aussi fascinante, dès la Haute Antiquité avec les premiers cadrans solaires jusqu'à aujourd'hui avec notamment la synchronisation horaire. L'occasion pour l'exposition de rappeler que notre fédération assure la maintenance et le financement du signal France Inter qui est l'un des plus fiables du monde, avec une perte de moins d'une seconde par million d'années !

Puis l'exposition plonge le visiteur dans l'univers



litiges en matière de propriété intellectuelle. La CFHM et la Fédération de l'industrie horlogère suisse (FH), également partenaire de l'exposition, participent à ce panel. L'exposition rappelle quelques chiffres significatifs de l'ampleur de la contrefaçon horlogère : en 2015, plus de 25 000 faux produits d'une valeur de 25 millions d'€ ont été saisis par les douanes. Entre janvier et août 2016, 1 million d'annonces concernant des pièces contrefaites ont été repérées et retirées des réseaux sociaux. Plus de 12 000 sites de contrefaçon sont également sous surveillance constante.

L'exposition conclue sur la nécessité de consolider et d'harmoniser à l'échelle mondiale le cadre juridique de la lutte anti-contrefaçon.

# FACEBOOK

La montre française inspire la rue qui s'en empare sur notre **page Facebook French times in Paris**. Le street style parisien, casual ou dandy sportswear, naturel ou chic élégant, au féminin comme au masculin, devient alors une vraie référence mode. A aimer et partager sans modération sur : <https://www.facebook.com/French-times-in-Paris-906729009379629/?fref=ts> !

Nous vous rappelons qu'il vous est toujours possible de nous faire part de votre actualité qui sera relayée sur nos pages Facebook **French times in Paris** (<https://www.facebook.com/French-times-in-Paris-906729009379629/?fref=ts>) et **CFHM** (<https://www.facebook.com/frenchtimesparis/?fref=ts>).



# CHIFFRES

## PARITÉ DE L'EURO

avec le dollar US, le franc suisse, le yen, la livre sterling, le dollar de Hong Kong et le yuan chinois.

devises	du 01/09/15 au 31/08/16		cours moyen		valeur en douane*
	cours le plus haut	cours le plus bas	du 01/08/16 au 31/08/16	du 01/09/16 au 21/09/16	du 01/10/16 au 31/10/16
<b>1 USD</b>	0,9453 (30.11.15)	0,8644 (03.05.16)	0,8919	0,8922	0,8969
<b>1 CHF</b>	0,9314 (27.06.16)	0,8953 (04.02.16)	0,9190	0,9145	0,9189
<b>100 JPY</b>	0,8995 (08.07.16)	0,7312 (17.09.15)	0,8812	0,8716	0,8890
<b>1 GBP</b>	1,4290 (19.11.15)	1,1486 (16.08.16)	1,1693	1,1805	1,1670
<b>1 HKD</b>	0,1220 (30.11.15)	0,1114 (03.05.16)	0,1150	0,1150	0,1156
<b>1 CNY</b>	0,1479 (25.11.15)	0,1327 (19.08.16)	0,1342	0,1337	0,1344

\*Valeur approximative calculée à partir du taux de change de l'Euro avec les autres devises.





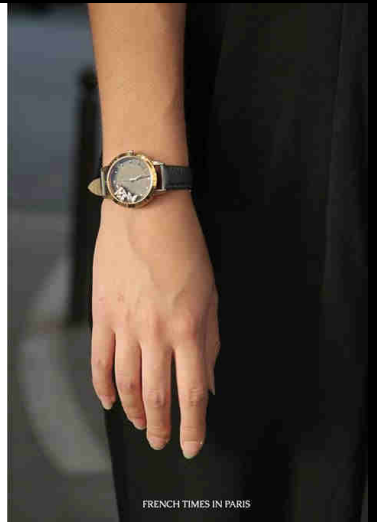
LÉO, STUDENT  
Superdry Retro Sport timepiece.



FRENCH TIMES IN PARIS



GLORIA  
Go Girl Only. Envole-moi.



FRENCH TIMES IN PARIS

FRENCH  
TIMES  
in Paris

*Nous sommes allés à leur rencontre,  
Ils ont mis la montre française au coeur de leur lifestyle*

*Chaque jour, découvrez leur visage.*

#fitp #fashiontimes #lifestyle #montrefrançaise



THOMAS  
Lip Dauphine timepiece.



FRENCH TIMES IN PARIS



CLAIRE  
Trendy-Kiss Gamme Lenia.



FRENCH TIMES IN PARIS



ROMAIN  
Trendy-Classic. Larsen.



FRENCH TIMES IN PARIS



French times in Paris

# PRESSE

---

Lu dans Le Figaro (19/09/2016)

## **Retour à la réalité pour les fabricants d'objets connectés (1)**

# PRESSE

---

Lu dans Le Figaro (19/09/2016)

## **Retour à la réalité pour les fabricants d'objets connectés (2)**

# PRESSE

---

Lu le 16 septembre 2016 sur [www.letemps.ch](http://www.letemps.ch)

## **Apple lâche l'horlogerie, pas les poignets**

Par Valère Gogniat

# PRESSE

---

Lu sur [www.letemps.ch](http://www.letemps.ch) (09/09/2016)

## **Des horlogers chinois jouent avec le Swiss made pour monter en gamme**

Par Frédéric Lelièvre





  
CHAMBRE FRANÇAISE  
DE L'HORLOGERIE ET  
DES MICROTECHNIQUES

22, avenue Franklin Roosevelt  
75008 Paris – France  
01 53 77 29 00  
contact.cfhm@yahoo.fr www.cfhm.com  
siret : 784 358 673 00035 code APE : 9411Z